

X=1.000
Y=5.050



PLAN DE BORNAGE

Echelle : 1/500

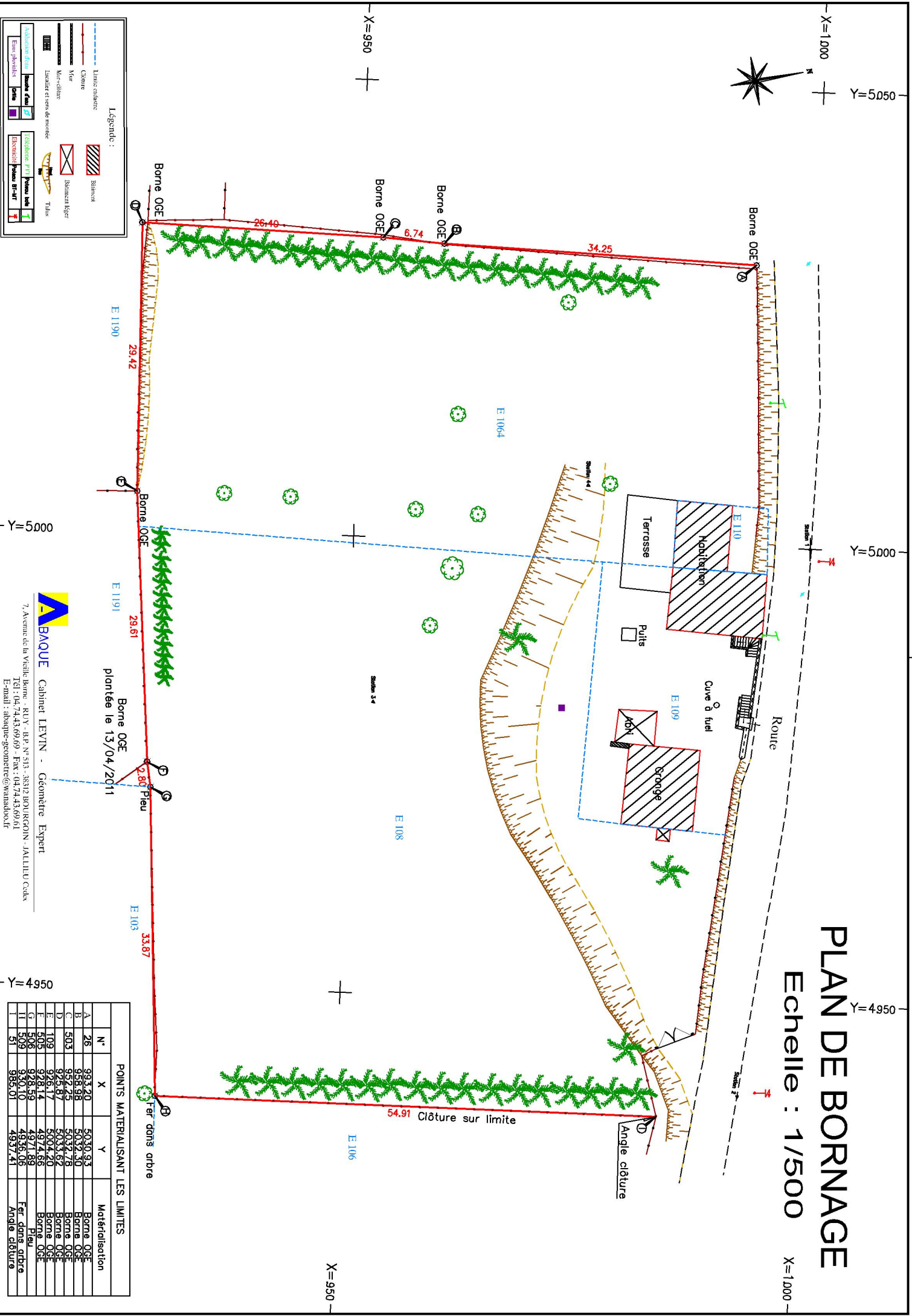
Y=4.950

X=1.000

X=950

X=950

X=950



Legende :

	Limite cadastrée		Bâtiment
	Clôture		Bâtiment léger
	Mur		Mur-écran
	Mur-écran		Talus
	Limites et sens de montage		Talus
	Clôture sur terre		Talus
	Clôture sur terre		Talus
	Clôture sur terre		Talus
	Clôture sur terre		Talus

Y=5.000

Y=4.950



7, Avenue de la Vieille Borne - R.U.V. - B.P. N° 513 - 38812 BOURGOIN - JAILLUD Cedex
Tél : 04.74.43.69.69 - Fax : 04.74.43.69.61
E-mail : abaque-geometre@wanadoo.fr

Borne OGE plantée le 13/04/2011

POINTS MATERIAISANT LES LIMITES			
N°	X	Y	Matérialisation
A	3937,20	5030,93	Borne OGE
B	3958,98	5039,30	Borne OGE
C	3959,25	5037,78	Borne OGE
D	3937,67	5037,62	Borne OGE
E	3928,17	5004,26	Borne OGE
F	3928,14	4974,66	Borne OGE
G	3928,59	4971,89	Borne OGE
H	3950,10	4936,05	Pieu
I	3950,99	4937,41	Fer dans arbre
J	3985,01	4937,41	Angle clôture